



RAPPORT DE DÉVELOPPEMENT  
DURABLE 2023

# Cultiver un avenir meilleur



# Index

<b>Incapto</b>	<b>01</b>	<b>Nos piliers</b>	<b>22</b>
Bienvenue dans la nouvelle ère du café	01	Les piliers du développement durable	23
Le mot des fondateurs	02	Notre empreinte carbone	24
Sans capsule	04	Projets de décarbonisation	26
Nos chiffres	05	La circularité	28
Nous sommes B	08	Machines à café reconditionnées	29
		Économie circulaire	30
		Promotion Renueva	31
		Fermes avec lesquelles nous travaillons	32
		Bonnes pratiques de culture du café	33
		L'approche de l'agriculture régénérative	34
		Chaîne de valeur durable	35
		Code de conduite	36
		Construire un avenir durable	37
		Nos partenaires	38
		Engagements pour l'avenir	39
<b>Notre café</b>	<b>09</b>	<b>Notre équipe</b>	<b>40</b>
De l'agriculture commerciale à l'agriculture spécialisée	10 11	Équipe diverse, équitable et consciente	41
Agriculture régénératrice	12	Éducation et transparence	44
Petites exploitations, grandes histoires	13		
Pays avec lesquels nous travaillons	14		
Commerce responsable	15		
Le juste prix	16		
Notre avis sur les certifications	18		
Le café pour le bien	19		
Le poumon du café	20		
La pauvreté dans le monde du café	21		
L'impact du changement climatique			



# Bienvenue à la nouvelle ère du café!

En 2023, Incapto a marqué un tournant dans notre mission de révolutionner l'industrie du café de spécialité. **Nous nous concentrons sur la qualité et la durabilité, en étendant notre impact au-delà des foyers de nos clients.** Notre produit est axé sur le café de spécialité, sans déchets et un modèle d'affaires direct, profitant à la fois aux fermes et aux clients.

En 2024, nous nous proposons de dépasser nos attentes en matière de qualité et de durabilité, tout en redéfinissant les normes de consommation et la chaîne de valeur. Ce rapport n'est pas seulement un récit de nos réalisations sociales et environnementales en 2023, mais il promet également une année 2024 encore meilleure. Nous nous engageons à améliorer nos pratiques durables, à améliorer la qualité et à renforcer les relations avec les producteurs. Rejoignez-nous dans ce voyage vers un avenir plus juste et durable, où chaque tasse de café Incapto symbolise notre engagement.



FRANCESC FONT, CO-FONDATEUR

“L'année 2023 nous a confirmé que les défis de l'industrie du café sont mondiaux, ce qui nous motive à étendre notre mission au-delà de nos frontières. Notre stratégie se concentre sur l'expérience en tasse, l'excellence de notre produit et l'efficacité de la digitalisation. En portant Incapto dans le monde, nous ne cherchons pas seulement à croître, mais aussi à partager notre vision d'un café plus juste et durable.”

QUIM MACH, CO-FONDATEUR

"Je suis convaincu que nous faisons ce qu'il faut en changeant l'industrie du café. Même si les chiffres le confirment, vous le ressentez vraiment lorsque vous le voyez de vos propres yeux. C'est pourquoi mon moment fort de 2023 a été de constater l'impact direct de notre travail dans les communautés caféières. Visiter nos projets à la source est toujours révélateur et un puissant rappel de notre objectif."





BEA MESAS, Q-GRADER ET CO-FONDATRICE

---

"Mon voyage dans le monde du café a commencé il y a plus de 15 ans au Guatemala. Depuis lors, je me suis consacrée à humaniser chaque tasse, en valorisant chaque personne dans la chaîne de production. Pour moi, le café de spécialité ne se résume pas à 80 points, mais à des histoires avec des noms et des prénoms. Il y a seulement trois ans, il semblait impossible que le café de spécialité remplace les capsules dans les foyers. Mais aujourd'hui, grâce au travail d'équipe et à la confiance de nos clients, nous constatons le changement."





# Sans capsules

Chez INCAPTO, nous croyons en un avenir où **la consommation de café soit durable et respectueuse de la planète**. C'est pourquoi nous voulons partager avec vous quelques réflexions sur les capsules de café, qu'elles soient conventionnelles ou compostables.

## CE QUI SE CACHE DERRIÈRE UNE CAPSULE

### Impact environnemental significatif

Bien que les capsules de café offrent commodité, leur impact environnemental est considérable. On estime que, seulement en Europe, leur utilisation génère plus d'un million et demi de tonnes de déchets par an.

### Le défi du recyclage

Au-delà du volume des déchets, le recyclage des capsules présente des difficultés. Leur taille et leur composition rendent le processus industriel difficile, ce qui conduit à ce que beaucoup finissent dans des décharges, où elles peuvent mettre jusqu'à 500 ans à se décomposer.

### Au-delà de l'impact environnemental

Le prix élevé du café en capsules et la difficulté à réparer les machines à café sont d'autres aspects à prendre en compte. Ces facteurs, associés à la génération de déchets, dessinent un tableau qui invite à reconsidérer nos options.

## L'IMPACT DES CAPSULES EN CHIFFRES

**1.582.477**  
TONNES DE DÉCHETS

**14g**  
DE DÉCHETS PAR CAPSULE

Source personnelle : mesure de différents types de capsules, compostables, en aluminium et en plastique de différentes marques à la maison avec du café fraîchement préparé.



# Nos chiffres

## NOTRE CAUSE

83,6  
Score BCorp

85,14  
Score SCA  
moyen de notre café

10  
Origines

32.972.931  
Capsules économisées  
depuis le début

92,8%  
Arabica\*

7,2%  
Robusta fin\*  
Pourcentage de café de  
spécialité que nous produisons

## NOS VENTES

78%

Croissance du chiffre d'affaires  
ces dernières années

4

Pays où nous  
sommes présents

10.629

Suscriptores

1.627

Clients B2B

161.518 kg

De café vendu



# Nos chiffres

## NOTRE ÉQUIPE

93

LES PERSONNES QUI FONT PARTIE DE L'ÉQUIPE INCAPTO

36,6%

FEMMES SUR L'ENSEMBLE DES ÉQUIPES

38%

AUX POSTES DE DIRECTION

24,18%

DE MOINS DE 25 ANS

16

NATIONALITÉS

## NOTRE PLANÈTE

3.438,65  
tCO<sub>2</sub> e

Calcul de l'empreinte carbone

174,6 t

de déchets évités en tenant compte que 72% de nos clients viennent de capsules

25,4%

d'empreinte carbone par rapport au modèle traditionnel



# Les capsules évitées équivalent à 5 983 fois la hauteur de la Sagrada Familia

Au cours de nos années d'existence, nous avons évité 32 972 931 capsules de café, en tenant compte que 72% de nos clients proviennent de la consommation de capsules.



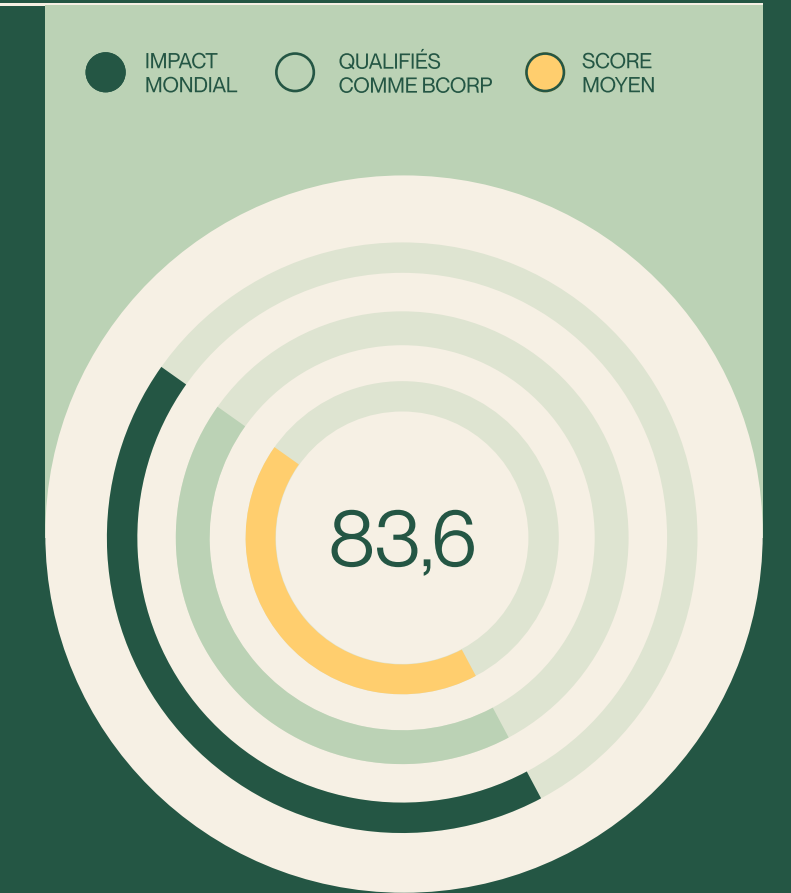
Être B, c'est utiliser la force de l'entreprise pour changer le monde

La certification mesure la performance de l'entreprise dans **5 domaines d'impact : Environnement, Communauté, Clients, Employés et Gouvernance.**

Depuis avril 2023, INCAPTO est une entreprise certifiée BCorp. **Être une entreprise BCorp implique de relever des défis, mais nous sommes déterminés à avancer.** Bien que nous reconnaissons que nous avons encore un long chemin à parcourir, nous sommes engagés envers la transparence pour équilibrer les intérêts de toutes les parties impliquées.

### Score global d'impact BCorp

Selon l'évaluation de l'impact B, INCAPTO a obtenu un score global de 83,6. La note moyenne des entreprises ordinaires ayant complété l'évaluation est actuellement de 50,9.



### Comment faisons-nous?

01

Nous cherchons à créer un environnement de travail équitable

02

Nous contribuons au développement de la communauté avec laquelle nous travaillons

04

Nous minimisons notre impact environnemental

05

Nous soutenons des causes sociales

03

Nous offrons à nos clients des produits de haute qualité, tout en protégeant leurs droits en tant que consommateurs.



# Notre café



# Café commercial et de spécialité

Pour comprendre ce qui fait qu'un café est considéré comme de spécialité, il faut une **note minimale de 80 sur 100 selon le protocole de dégustation de la (Specialty Coffee Association)**, où 10 attributs différents sont évalués et déterminés lors d'une dégustation réalisée par des Q Graders, des dégustateurs certifiés. En termes plus informels, **un café de spécialité est celui dont tous les détails sont soigneusement pris en compte, de la graine à la tasse** pour obtenir un café de la plus haute qualité.

Qu'est-ce qui distingue un café de spécialité de ceux que l'on trouve sur les étagères des supermarchés ou des grandes marques? C'est tout un ensemble de facteurs : de la sélection minutieuse des cerises mûres et des grains sans défauts jusqu'aux pratiques agricoles durables, en passant par le soin apporté au processus de torréfaction et l'attention à la préparation finale. **C'est un engagement envers l'excellence à chaque étape, garantissant une expérience de saveur unique dans chaque tasse.**

## QUALITÉ

## SAVEUR

## TRAÇABILITÉ

## RELATION PRODUCTEUR

## PRATIQUES RESPONSABLES

CAFÉ DE SPÉCIALITÉ

Chaque lot de café contient exclusivement des grains de haute qualité, sans défauts, provenant de récoltes récentes.



+80 puntos con protocolo de cata de la SCA.



L'origine du café récolté est connue.



Relación más cercana con los caficultores y con trazabilidad.



Centrées sur de bonnes pratiques culturelles, le soin de la terre et la biodiversité de l'écosystème entourant la plantation.



CAFÉ COMMERCIAL

Mélange de grains de basse qualité pouvant contenir des grains défectueux ou des cafés de récoltes anciennes.

Predomina el sabor amargo por la baja calidad de los granos de café así como el tueste alto para tapar sus defectos. A veces se le añade azúcar en la última fase de tueste para enmascarar más los defectos.

La provenance et parfois même l'origine ne sont pas connues.

Se desconoce la trazabilidad hasta el productor o cooperativa.

Pratiques agricoles plus agressives : la productivité prime sur la durabilité.



# En visant une agriculture régénératrice

Le café, la deuxième boisson la plus populaire au monde, fait face à un avenir incertain en raison du changement climatique et des pratiques agricoles conventionnelles qui dégradent l'environnement et menacent la qualité des grains. Dans ce contexte, **L'agriculture régénératrice émerge comme une alternative pour cultiver le café de manière responsable, en protégeant la planète et en assurant un avenir prospère aux communautés de producteurs de café.**

L'agriculture régénératrice, en plus de nous permettre de déguster un café de meilleure qualité, avec une saveur unique et une histoire derrière chaque tasse, est **la clé pour un avenir prospère du café.** Les consommateurs, de plus en plus conscients, recherchent des produits plus respectueux de l'environnement et des personnes. En ligne avec cette tendance, **nous travaillons à recueillir des données et des informations sur l'origine afin que d'ici 2030, tout notre café provienne de l'agriculture régénératrice.**

## PRATIQUES AGRICOLES DURABLES

### Protection du café contre le soleil direct

La culture à l'ombre protège le café du soleil excessif, réduit le besoin en eau et crée un microclimat favorable à la biodiversité.

### Conservation de la biodiversité

L'agriculture régénératrice encourage la présence d'une grande variété de flore et de faune indigènes dans les plantations de café. Cette richesse enrichit le sol, améliore la pollinisation et crée un écosystème plus résilient.

### Utilisation efficace de l'eau

Des techniques d'irrigation goutte à goutte sont utilisées pour optimiser l'utilisation de l'eau.

### Contrôle naturel des parasites

Au lieu de pesticides chimiques, des méthodes naturelles moins agressives comme les pièges ou le contrôle biologique sont utilisées.

### Amélioration des conditions du sol

Une couverture accrue du sol et l'application de compost sont utilisées pour améliorer sa fertilité et sa structure. Cela réduit l'érosion et augmente la rétention d'eau, améliorant ainsi la qualité du café.



# Petites fermes, grandes histoires

Les petites fermes, de moins de 2,1 hectares, sont le **coeur du café de spécialité**. Ces fermes, cultivées par des familles de producteurs de café de génération en génération, se caractérisent par **des récoltes exclusives et des variétés singulières. La traçabilité est fondamentale dans ces fermes, permettant de suivre le café de la graine à la tasse**. Elle offre une transparence au consommateur sur la production et le producteur de café, garantissant un prix équitable pour la qualité du café et renforçant la chaîne de valeur.

Ce système présente de nombreux avantages pour le consommateur, qui peut prendre des décisions éclairées et bénéficier d'une garantie de qualité. En choisissant du café provenant de petites fermes, on contribue à un avenir plus durable pour le café et les communautés de producteurs. **C'est un engagement envers la transparence, la qualité et la justice sociale dans toute la chaîne de valeur du café.**

"Chez Incapto, nous nous engageons à construire une base de données complète incluant tous nos précieux producteurs. Pour l'année 2024-2025, **nous progressons dans la mise en oeuvre de technologies qui nous permettront de recueillir des données détaillées sur les producteurs avec lesquels nous collaborons**. Cette approche nous aidera à renforcer nos relations avec les producteurs, garantissant une plus grande transparence et qualité à chaque étape de notre chaîne d'approvisionnement.

## CARACTÉRISTIQUES DE NOS EXPLOITATIONS

### Production limitée

Les récoltes sont petites et minutieusement gérées, permettant de prêter attention à chaque détail

### Variétés uniques et saveurs distinctes

Nous expérimentons des variétés peu communes, des processus innovants et des environnements uniques, ce qui donne des cafés aux profils de saveurs et d'arômes uniques

### Pratiques agricoles durables

Engagées envers l'environnement, comme l'utilisation de fertilisants biologiques, elles protègent la biodiversité et la santé des sols

## AVANTAGES POUR LE CONSOMMATEUR

### Décisions éclairées

Elle permet au consommateur de prendre des décisions éclairées sur le café qu'il consomme, en valorisant la qualité, les pratiques responsables et l'origine du produit.

### Garantie de qualité

La traçabilité assure un café de haute qualité, cultivé avec des pratiques responsables et respectueuses de l'environnement

### Consommation responsable

Elle contribue à un secteur caféier plus durable, juste et transparent, où les producteurs de café sont récompensés pour leur travail et leurs efforts



# Origines de notre café



# Commerce responsable

Le prix du café sur le marché mondial se caractérise par être **volatile et imprévisible, avec des changements constants** en raison de divers facteurs, tels que l'offre et la demande, la spéculation et les certifications. Ces dernières années, on a observé une tendance à la hausse du prix du café. **Le coût moyen par kilo de café varie selon l'origine et la qualité.** Dans ce cas, le café Arabica, considéré comme de meilleure qualité, a généralement un prix plus élevé que le Robusta, bien que le prix des deux puisse varier selon le pays et la région de leur culture. De plus, depuis le second semestre de 2023, le prix du café Robusta a atteint des niveaux historiques, égalant même les prix de certaines variétés d'Arabica.

Nous travaillons pour qu'en 2024, nous puissions **avoir accès au prix à la ferme et non au FOB**, ce qui permettra une plus grande transparence et équité dans la rémunération des producteurs.

## NOS PRIX COMPARÉS À CEUX DU MARCHÉ

4,11€

PRIX DU MARCHÉ

84%

INCAPTO PAIE 84 % DE PLUS QUE CE QUI EST PAYÉ EN BOURSE

## FACTEURS QUI INFLUENCENT LE PRIX DU MARCHÉ

### OFFRE

Influencée par les conditions climatiques, les ravageurs, les maladies et d'autres changements dans la production

### DEMANDE

Elle dépend de la consommation mondiale et des préférences des consommateurs

### SPÉCULATION

Sur les marchés, cela peut affecter le prix du café

### CERTIFICATIONS

Les cafés certifiés durables ou équitables ont généralement un prix et un coût plus élevés. **Cette augmentation de prix ne se traduit pas par des bénéfices** significatifs pour l'agriculteur, car une grande partie des revenus supplémentaires est destinée à couvrir les coûts de la certification

### QUALITÉ

Aucun grain défectueux, plus de 80 points selon le protocole SCA.



# Le prix juste

La chaîne de valeur du café se caractérise par une **une profonde inégalité dans la répartition de la valeur entre les différents acteurs.**

Les producteurs, qui se trouvent au début de la chaîne, sont ceux qui bénéficient le moins du prix final payé par les consommateurs, recevant une petite partie de celui-ci. **La majeure partie de la valeur reste entre les mains des intermédiaires.**

Réduire les inégalités dans la chaîne de valeur du café **c'est un défi complexe qui nécessite un effort conjoint** de tous les acteurs impliqués. C'est pourquoi il est important que les consommateurs soient conscients de ce problème et prennent des décisions éclairées pour soutenir un modèle de production plus juste et durable.

## Prix bas

Les producteurs de café reçoivent souvent des prix inférieurs au coût de production, ce qui rend difficile pour eux de couvrir leurs besoins de base et de réinvestir dans leurs cultures.

## Manque de contrôle des prix

Les producteurs ont peu de contrôle sur le prix de leur produit, car il est déterminé sur les marchés internationaux par les grandes entreprises commerciales et par la volatilité des marchés des matières premières à la Bourse de Londres et de New York.

## Intermédiaires

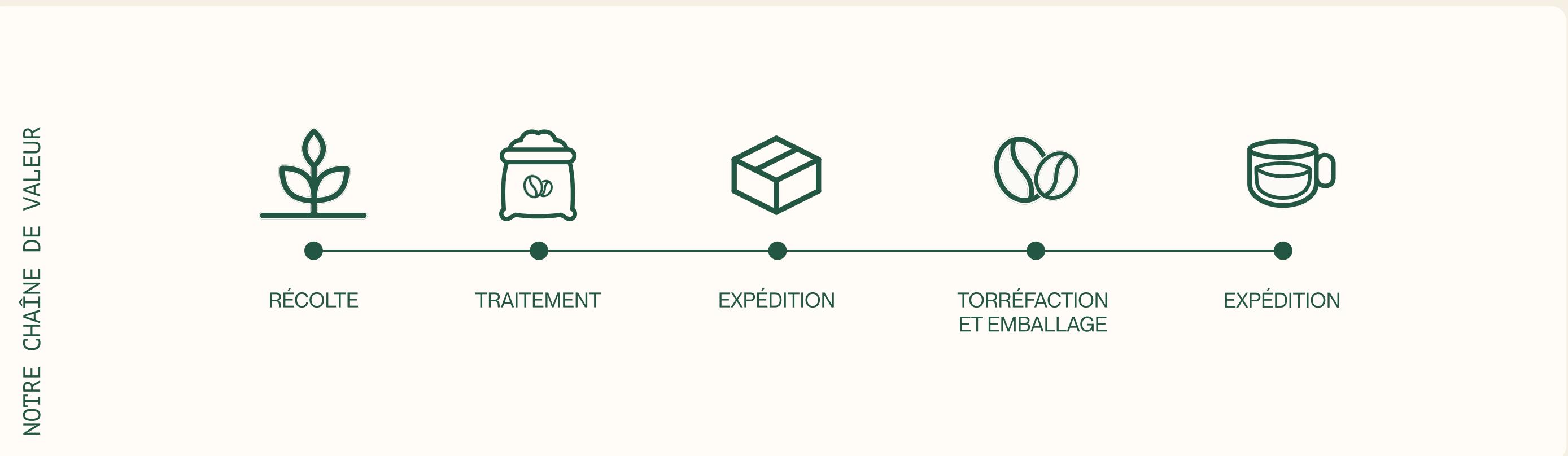
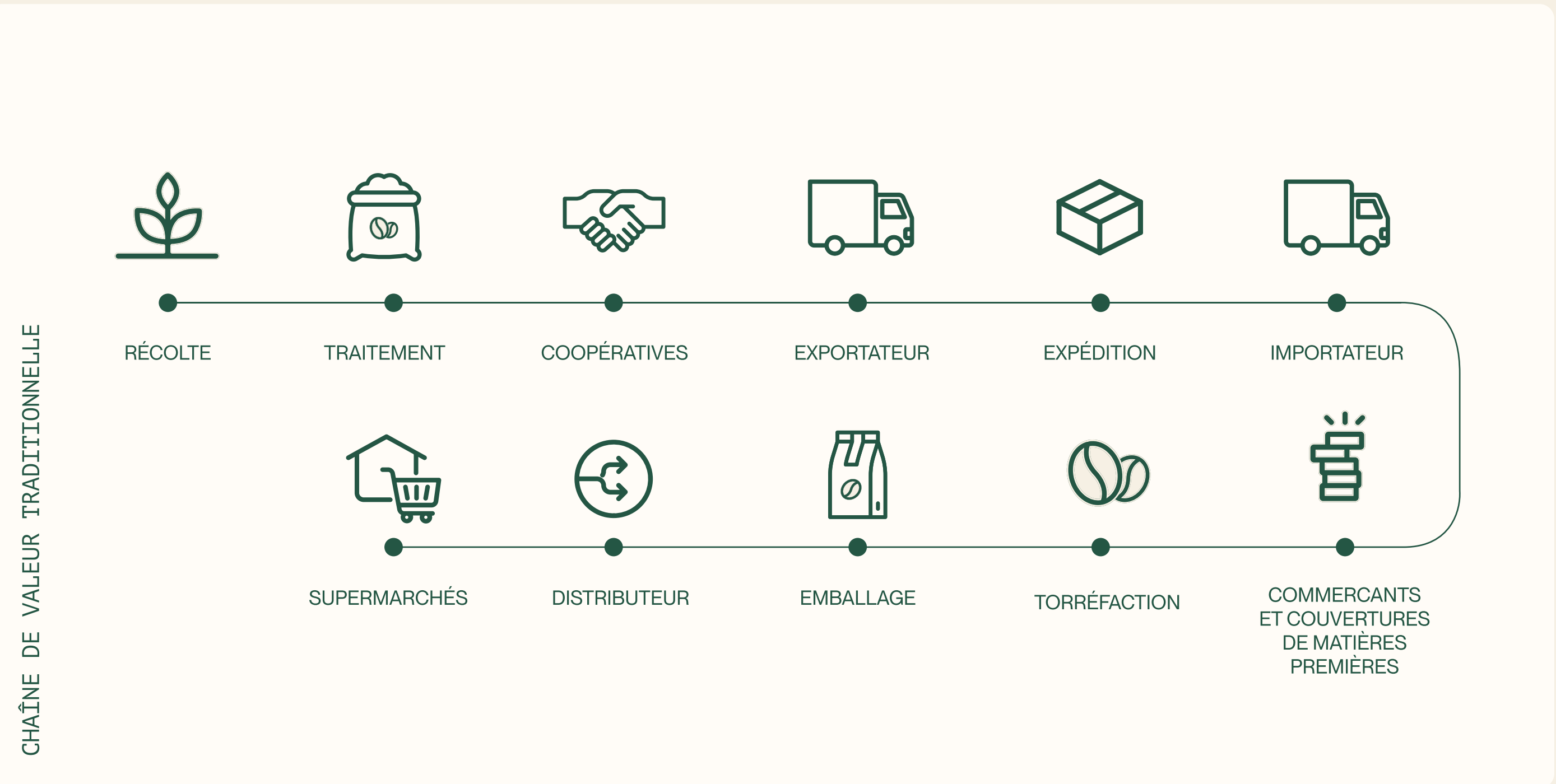
Ils capturent une grande partie de la valeur du café, ne laissant qu'une petite portion aux producteurs.

## Manque d'accès au financement

Les caféiculteurs n'ont pas accès à des crédits pour investir dans l'amélioration de leurs cultures ou la technologisation de leurs processus.

## Manque d'infrastructures

Souvent, les plantations de café manquent d'infrastructures de base telles que des routes et l'accès à Internet, ce qui entrave le développement de la communauté.





# Nous avons une opinion sur les certifications

Dans un contexte où l'industrie du café fait face à la pression des consommateurs en matière de durabilité et de responsabilité sociale, une **une grande variété de labels et de certifications ont été créés** sur le marché. Bien qu'Incapto ne propose pas de café certifié par des labels conventionnels, tels que le commerce équitable, nous avons opté pour une approche innovante en obtenant le **certification BCorp en 2023**. Cette certification reconnaît notre engagement envers les normes élevées de performance sociale et environnementale dans nos opérations..

Les certifications ont un **grande quantité de limitations pour garantir un paiement équitable aux petits producteurs de café**. Les coûts élevés de certification peuvent être un fardeau et les avantages ne dépassent souvent pas l'investissement, donc **ce n'est pas une garantie pour améliorer les revenus des producteurs de café**.

Nous pensons que **assurer un prix équitable ne dépend pas des certifications**, mais plutôt ils doivent se concentrer sur la qualité et l'origine de chaque café, tout en **promouvant la dignité et l'autonomisation des producteurs de café**.

Dans notre pratique, nous privilégions le travail direct avec les petits producteurs de café et les coopératives, où les producteurs fixent le prix de leur café. Selon l'origine, **Incapto paie entre 2,4 % et 143,3 % de plus que le prix du Commerce Équitable**.



Bien que nous n'exigions pas de certifications de nos producteurs, nous effectuons des contrôles de qualité approfondis et des analyses multi-résidus sur les lots de café que nous achetons.

Ces procédures nous permettent de garantir que le café que nous proposons répond à nos normes strictes en matière de goût, de fraîcheur et de qualité, sans la présence de traces de pesticides ou d'herbicides nocifs.



# Commerce équitable

La certification du commerce équitable **garantit un prix minimum pour les produits**, où le prix de référence est le prix FOB (Free on Board) et non le prix au producteur. Les critères du commerce équitable comprennent deux types de café vert : le café Arabica (4,12 €/kg) et le café Robusta (2,88 €/kg). Pour le café biologique, 0,80 €/kg est ajouté.

En tant que moyenne pondérée, **INCAPTO paie 39,71 % au-dessus du prix du commerce équitable.**

## +39,71%

Sur une base moyenne pondérée, INCAPTO est payé 39,71% au-dessus de son juste prix de négociation.

4,12€/kg  
ARABICA

2,88€/kg  
ROBUSTA

NOS RAISONS  
POUR NE PAS AVOIR DE CAFÉ  
CERTIFIÉ

### Ils n'accordent pas d'importance à la qualité du café

Le même prix pour tous les cafés, indépendamment de leur niveau de qualité et de leur origine.

### Un défi pour les petites entreprises

Les frais d'adhésion élevés pour la certification de l'ensemble de la chaîne constituent un défi pour les petites entreprises, car ils limitent leur accès à la certification et favorisent les grandes entreprises dans le processus.

### Pas de garantie d'amélioration des revenus des producteurs de café

Les certifications du café existent cependant depuis des décennies, **Les conditions de vie des producteurs de café ne se sont guère améliorées.** Malgré la demande croissante de café certifié, cela ne se traduit pas par une augmentation des revenus des producteurs de café. De plus, l'accent est mis uniquement sur le prix FOB et le Farm Gate est négligé. Chez Incapto, nous considérons qu'il est crucial d'assurer une réelle amélioration des revenus des agriculteurs si l'on veut que les changements dans le secteur soient durables à long terme.



# Coffee for good

Nous pensons que le café est plus qu'une simple boisson et nous avons entrepris de le rendre plus agréable **un produit qui relie les gens et qui a le pouvoir d'avoir un impact positif sur le monde.** Avec notre initiative « Coffee for Good », nous allons au-delà de l'offre d'un café exceptionnel. Pour chaque kg d'éditions spéciales vendu, **nous donnons 1 € à des projets sociaux qui renforcent les communautés dans les pays d'origine du café et rendons ainsi à la société ce qu'elle nous donne sous forme de café.**

En 2022 et 2023, nous nous associons à la fondation **The South Face** pour former des femmes au Kenya et leur offrir des chances égales dans le secteur du café. Notre objectif est de leur fournir une éducation de qualité afin d'élargir leurs possibilités d'emploi.

Malgré les progrès réalisés, l'éducation au Kenya est confrontée à des défis importants, avec plus de 1,2 million d'enfants n'ayant pas accès à l'école primaire (UNICEF, 2020). En soutenant ce programme de bourses, **nous nous attaquons aux inégalités et promovons une société plus juste et plus équitable.**

6.785€

BUDGET EN 2023

11.110€

BUDGET À PARTIR DE 2021



# Le poumon de café

Le monde du café est confronté à des défis qui menacent son avenir, qu'il s'agisse du manque de renouvellement des générations, de la pauvreté persistante dans les communautés productrices de café ou des effets du changement climatique. **La crise du changement de génération se traduit par des conditions de travail précaires, des salaires bas et peu d'opportunités pour les jeunes**, il en résulte un vieillissement de la population de caféiculteurs et l'abandon des exploitations, ce qui affecte la stabilité économique et sociale. Les mauvaises conditions de travail et les faibles revenus mettent en péril la santé des caféiculteurs, tandis que la faible rentabilité et le manque d'opportunités entravent la continuité de la tradition familiale. **La migration des jeunes vers les zones urbaines diminue la production et entraîne la perte des connaissances et des traditions.**

En janvier, nous avons présenté "**Le poumon du café**", un documentaire qui va au-delà d'une simple boisson pour explorer des histoires, des visages et l'impact réel du café sur les gens et la planète. En collaboration avec Ethichub et Harvesting Wealth, **le documentaire se penche sur les terres mexicaines productrices de café pour faire connaissance avec les personnes qui produisent ce café** un café de grande qualité. À travers leurs récits, nous comprenons les défis auxquels l'industrie est confrontée, de la pénurie de main-d'œuvre à la pauvreté des caféiculteurs et à la vulnérabilité face au changement climatique.

Chez Incapto, nous croyons en un modèle de café plus équitable et plus durable, en travaillant autant que possible directement avec les agriculteurs, en leur offrant des prix équitables et en les aidant à mettre en place des pratiques agricoles durables. Avec '**Le poumon du café**', nous cherchons à sensibiliser les consommateurs à l'importance de choisir un café éthique et durable et nous vous invitons à rejoindre notre mouvement en faveur d'un café plus humain et plus responsable.

INCAPTO

# EL PULMÓN, DEL CAFÉ

Una realidad  
en México

contada por INCAPTO STORIES  
una historia a través de la COOPERATIVA COSECHANDO RIQUEZA  
con la colaboración de ETHICHUB

► VER TEASER



# La pauvreté dans le monde du café

La pauvreté dans le secteur du café a enfermé les producteurs de café dans un cycle de difficultés. La faiblesse des prix du café, due à l'instabilité du marché et à la spéculation, en est l'une des principales causes. **Les producteurs de café sont contraints de vendre leur café à des prix minimes, incapables de couvrir leurs besoins de base ou de réinvestir dans leurs cultures.**

Le manque d'accès au crédit aggrave la situation, en particulier pour les petits exploitants qui peinent à acquérir des intrants de qualité et à améliorer leurs pratiques agricoles.

Le manque d'éducation joue également un rôle important, réduisant les possibilités des agriculteurs d'améliorer leur situation. **Le manque de formation limite leur capacité à négocier de meilleurs prix et à améliorer leurs pratiques agricoles.** Il est nécessaire de rompre ce cycle et d'assurer un avenir décent aux producteurs de café.

Conséquences de la pauvreté dans le secteur du café	Conditions de vie précaires	Les producteurs de café et leurs familles sont privés d'accès aux services de base tels que la santé et l'éducation.
	Exploitation du travail	La vulnérabilité économique des producteurs de café les expose aux pratiques abusives des intermédiaires et des acheteurs.
	Migration et abandon des campagnes	À la recherche de meilleures opportunités, de nombreux cultivateurs de café et leurs familles sont contraints d'émigrer vers les villes, abandonnant leurs terres et la culture du café.

Actions contre la pauvreté dans le secteur du café	Stabiliser le marché du café	Établir des relations directes et durables entre les producteurs et les torréfacteurs, en dissociant le prix des marchés spéculatifs.
	Faciliter l'accès au crédit	Proposer des prêts à faible taux d'intérêt et à des conditions souples pour encourager les investissements dans la production.
	Promouvoir l'éducation	Formation et renforcement des capacités des producteurs de café afin d'améliorer leurs possibilités et leurs connaissances.
	Consommation responsable	Encourager la consommation de café de qualité et traçable pour une production durable. Apporter un bénéfice à long terme aux producteurs et aux générations futures.



# L'impact du changement climatique

La hausse des températures, l'intensification des phénomènes météorologiques extrêmes et la variabilité du climat créent des perspectives incertaines pour l'avenir du café.

En 2023, **les températures mondiales et océaniques augmenteront de 1,19°C par rapport à la température moyenne du siècle dernier**, prévoyant des changements majeurs dans l'agriculture dans les décennies à venir. **Le café est l'une des cultures les plus touchées**, essentielle à la culture et à l'économie de nombreux pays et aux moyens de subsistance de millions de personnes dans le monde.

Le changement climatique affecte directement le cycle de vie du café, provoquant des ravageurs, des maladies et des saveurs indésirables dans les grains. De plus, **l'augmentation des événements climatiques extrêmes, tels que les sécheresses et les inondations, intensifiés par le changement climatique, provoquent une diminution voire des pertes des récoltes, mettant en danger la survie des exploitations de café.**

La diminution de la surface cultivable représente une menace supplémentaire pour la production de café et la subsistance des communautés caféières. La perte de terres aptes à la culture du café ne limite pas seulement la capacité de production du secteur, mais met également en péril la stabilité économique de ces communautés. Faire face à ce défi climatique est crucial pour l'avenir du café et nécessite un effort conjoint et un engagement envers la planète pour garantir sa survie et le bien-être de millions de personnes.

## Instabilité du secteur du café

À long terme, le marché pourrait être affecté par la faiblesse de l'offre.

## Baisse des rendements dans les exploitations agricoles

La production de café est affectée, avec des rendements et une qualité moindres.

## Perte de qualité du café

Au fur et à mesure que les conditions optimales pour leur culture sont modifiées

## Détérioration de l'environnement

La déforestation, l'érosion des sols et la perte de biodiversité, qui menacent gravement les écosystèmes cultivés.





# Nos piliers



# Les piliers de la durabilité

Nous considérons le développement durable comme un processus en constante évolution et avons défini nos principaux engagements, sur lesquels nous travaillons chaque jour pour améliorer notre impact.

## PLANÈTE



DÉCARBONISATION



CIRCULARITÉ



AGRICULTURE RESPONSABLE ET SANS ENGRAIS DE SYNTHÈSE

## PERSONNES



UNE CHAÎNE DE VALEUR INCLUSIVE ET RESPONSABLE



UNE ÉQUIPE DIVERSIFIÉE, ÉQUITABLE ET SENSIBILISÉE



ÉDUCATION POUR UN CAFÉ RESPONSABLE



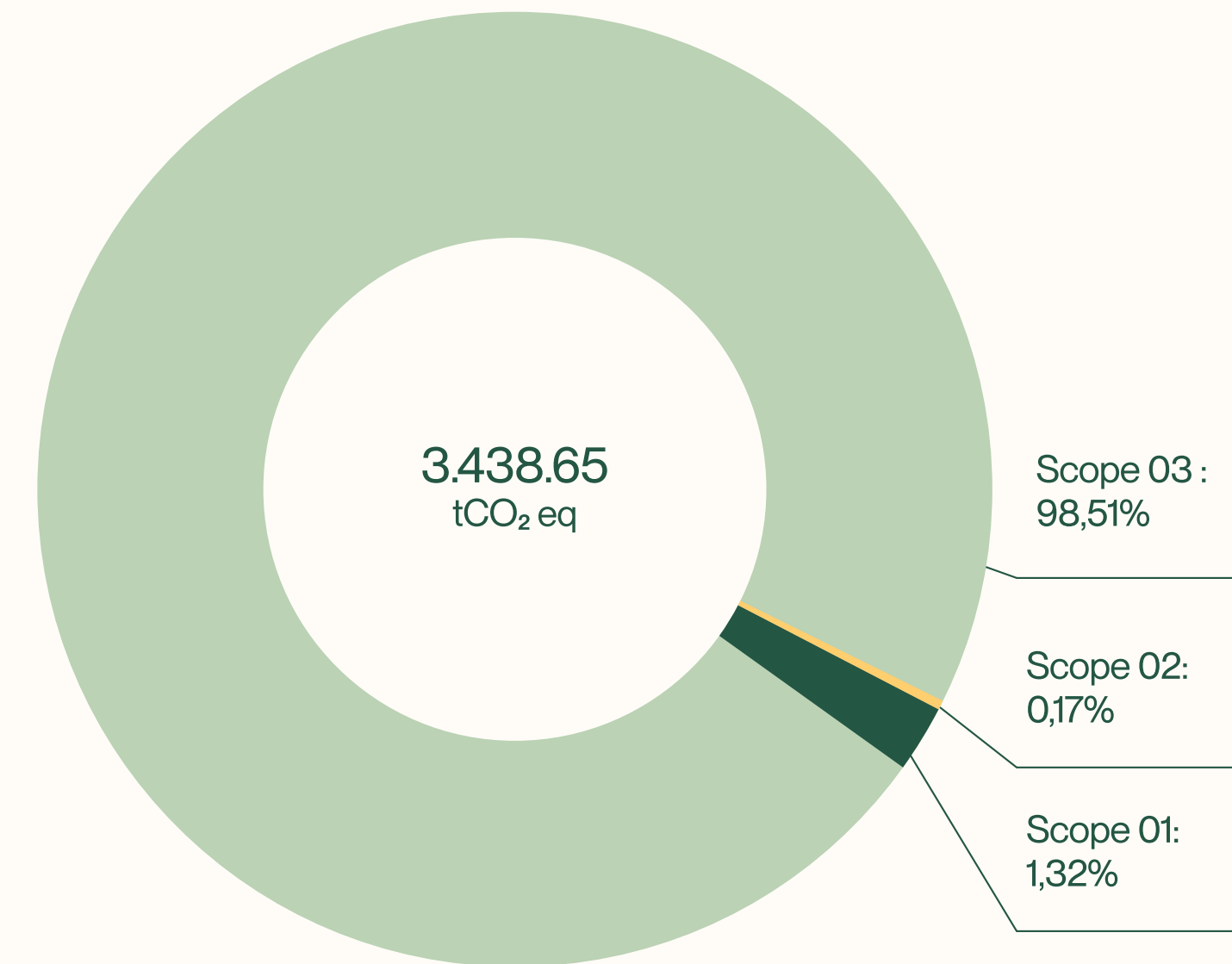
# Notre empreinte carbone

Chez Incapto, nous sommes convaincus que la durabilité n'est pas seulement une responsabilité, mais aussi une opportunité de construire un avenir plus prospère pour tous. C'est pourquoi nous avons pris un engagement ferme dans la lutte contre le changement climatique et la décarbonisation de nos opérations.

Réduire notre impact sur l'environnement est un défi qui nous motive. Nous nous **engageons à décarboniser nos activités** et à collaborer avec nos partenaires et fournisseurs.

En 2023, nous calculons et analysons tous les champs d'application de notre empreinte carbone, en suivant les normes du Greenhouse Gas Protocol (GHG Protocol).

Empreinte carbone totale d'INCAPTO par domaine d'activité



21,29 kg de CO<sub>2</sub>/kg de café vendu

## MESURE

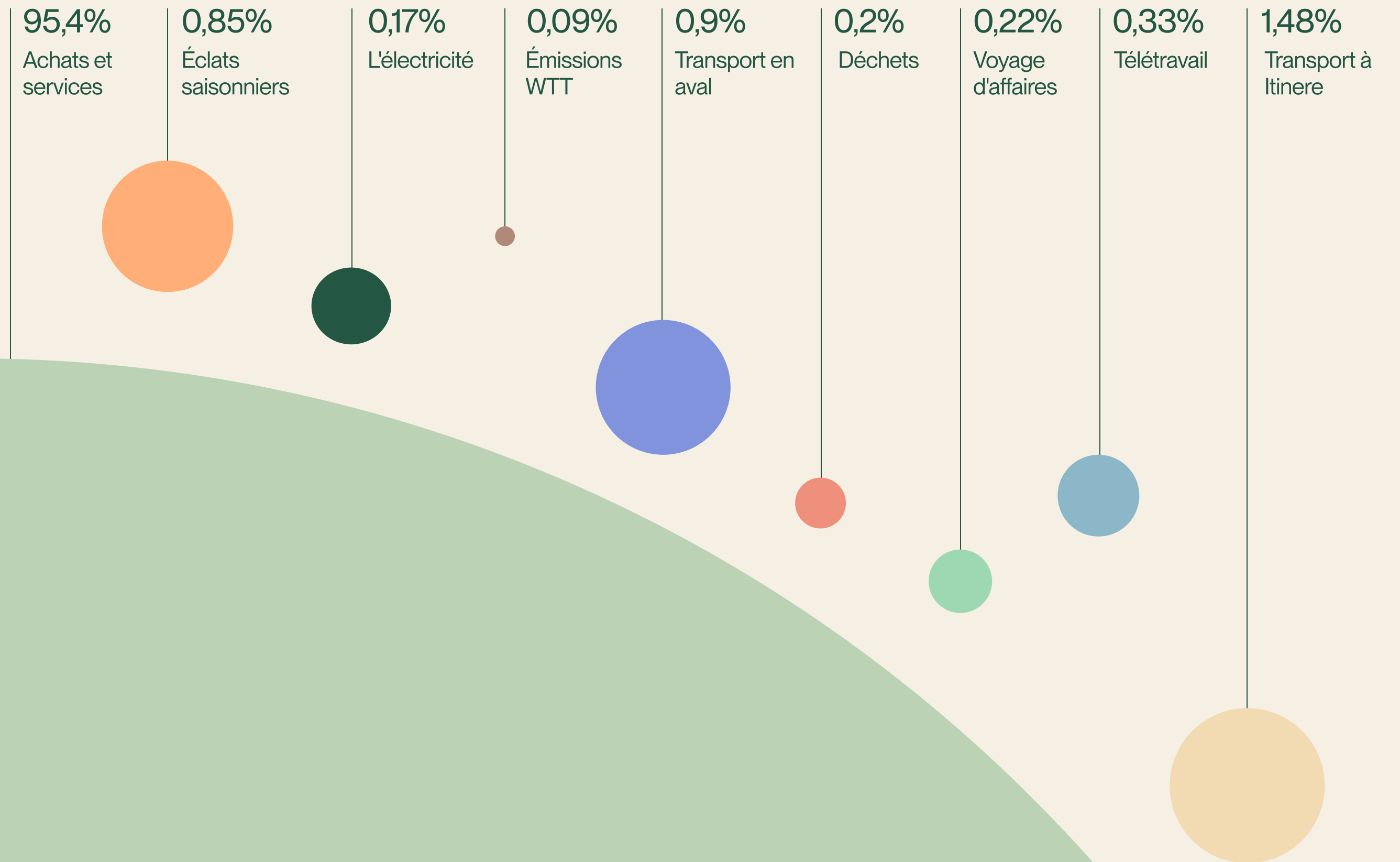
**01 Émissions directes**  
Générées par nos activités quotidiennes (combustion, transport, extincteurs).

**02 Émissions indirectes**  
Produite par l'énergie que nous consommons (électricité 100% renouvelable).

**03 Autres émissions indirectes**  
Émissions liées à la distribution, au transport des employés, aux déplacements, aux achats, aux services et aux déchets.



# Notre empreinte carbone





# Projets de décarbonisation

Notre vision fait de la décarbonisation un objectif clé, ce qui nous pousse à prendre des mesures concrètes pour réduire les émissions directes et indirectes.

Conformément à cet engagement, nous avons tracé une voie claire vers la réduction de notre empreinte carbone, avec l'objectif ambitieux de la réduire de 10 % d'ici à 2025 et de compenser les champs 1 et 2 de notre empreinte carbone en tant que mesure supplémentaire pour atténuer notre impact sur l'environnement.

38,8%

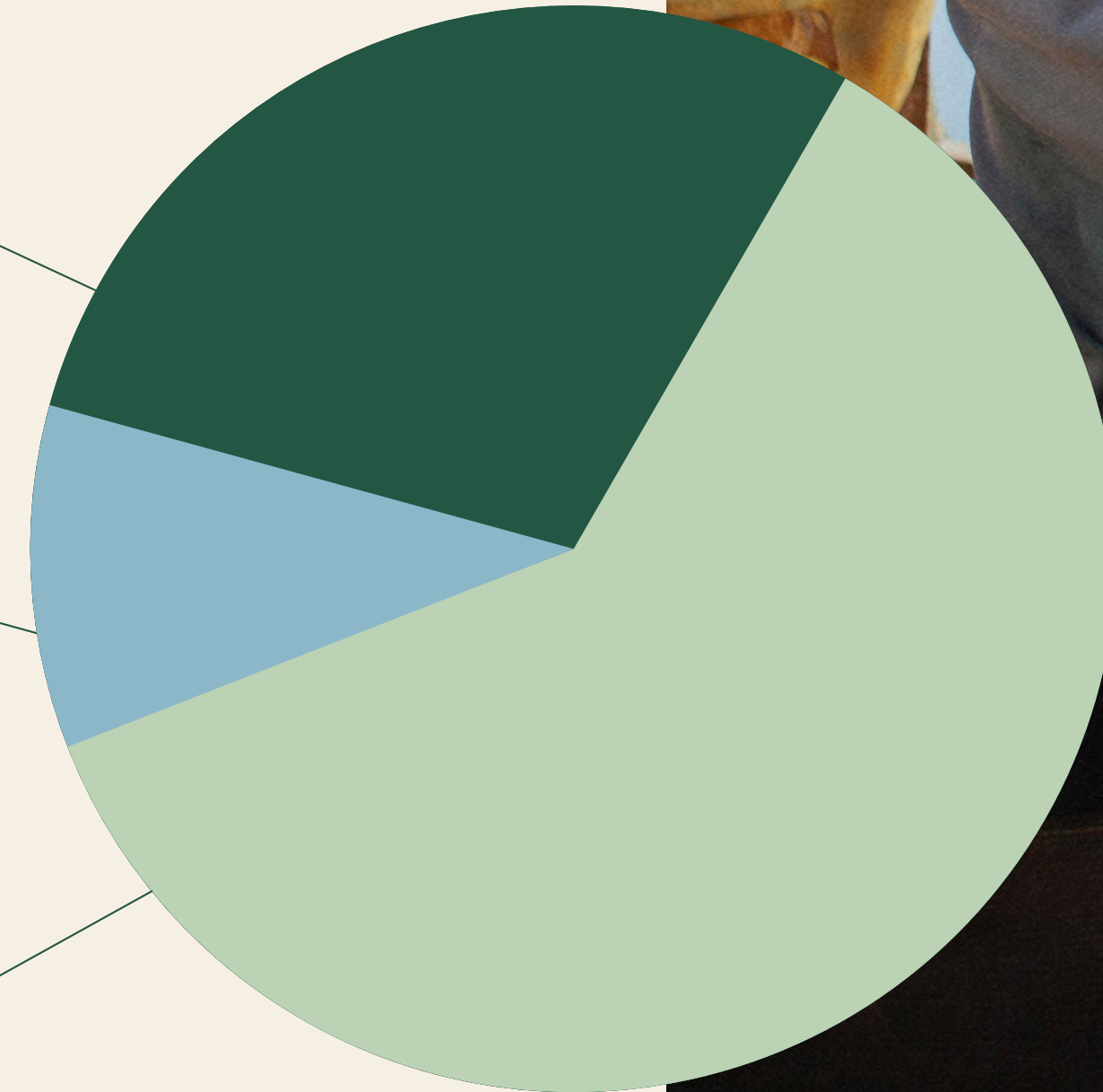
Projets à la source

10,2%

Projets enregistrés dans MITERD

51%

Projets agricoles nationaux





# Projets de décarbonisation

Pour atteindre cet objectif, nous mettons en œuvre un certain nombre d'initiatives stratégiques dans différents domaines : la logistique, l'efficacité énergétique et l'emballage.

Ces actions s'inscrivent dans le cadre de notre engagement global en faveur du développement durable. Nous pensons que la décarbonisation est fondamentale pour construire un avenir plus propre, plus équilibré et plus prospère.

## Logistique

## Efficacité énergétique

## Emballage

### Optimisation inverse

Essai pilote pour la mise en œuvre d'une logistique inversée dans le transport de nos produits afin de récupérer et de réutiliser les matériaux.

### Logistique interne

Remplacement des boîtes en carton par des boîtes réutilisables pour la logistique interne, ce qui permet d'éviter une grande quantité de déchets.

### Optimisation des machines

Contrôler et optimiser la consommation d'énergie de nos machines afin de garantir l'efficacité énergétique de nos opérations.

### Emballage de nos produits

Transformer les emballages pour les rendre plus durables, en utilisant du carton recyclé et des matériaux recyclés dans nos emballages de café.

### Emballages réutilisables

Mise en œuvre d'un projet pilote d'emballages réutilisables dans la région métropolitaine de Barcelone, afin d'éliminer l'utilisation d'emballages à usage unique.



# Circularité

Chez INCAPTO, nous adoptons le modèle économique 'coffee as a service', où nous fournissons cafetières et nous facturons en fonction de la consommation de café des salariés.

Dans le cadre de cette initiative, nous avons réalisé une analyse du cycle de vie de nos machines superautomatiques. En comparant la servitisation avec le modèle de vente traditionnel, qui comprend l'entretien et le réusinage, nous avons constaté que la **servitisation réduit considérablement l'impact sur l'environnement**. En particulier, **l'empreinte carbone est réduite jusqu'à 25,4 %** grâce à la maintenance préventive et au réusinage, ce qui prolonge la durée de vie de la machine. et le reconditionnement, ce qui prolonge la durée de vie des machines jusqu'à 67 % dans le meilleur des cas.

Nous concluons que la **servitisation du café a le potentiel d'améliorer l'efficacité matérielle et de réduire l'impact sur l'environnement**, à condition qu'elle garantisse la prolongation de la durée de conservation de nos produits. la durée de vie utile de nos produits. Cela implique un engagement continu pour améliorer les conditions d'utilisation et d'entretien de nos machines à café

À mesure que nous avançons, nous utilisons notre expertise et notre traçabilité pour valider et optimiser les avantages environnementaux de notre stratégie, en soulignant **l'importance de l'innovation continue pour un impact positif sur l'environnement**.

Empreinte carbone  
-25,4% Kg  
CO<sub>2</sub> eq



L'épuisement des ressources naturelles  
-36,4% Kg  
Sb eq



Ventes traditionnelles
  Transfert



PROJETS CIRCULAIRES

# Réparation et vente de machines à café reconditionnées

Dans le cadre de notre engagement en faveur du développement durable, nous nous efforçons de minimiser notre impact sur l'environnement en réparant et en vendant des machines à café reconditionnées. En prolongeant leur durée de vie et en favorisant leur réintégration dans le cycle de consommation, nous contribuons à la protection à long terme de l'environnement. Cette approche favorise non seulement l'efficacité des ressources, mais aussi l'économie circulaire en offrant à nos clients des options plus durables et plus abordables.

# 3,4%

Part des machines à café reconditionnées dans le total des ventes





PROJETS CIRCULAIRES

# Economie circulaire

Chez Incapto, nous croyons en l'économie circulaire, c'est pourquoi nous participons à différents projets pour valoriser nos déchets et leur donner une nouvelle vie.

Outre le développement de projets internes, Incapto entretient une collaboration active avec l'Universitat Rovira i Virgili. l'Universitat Rovira i Virgili pour le développement de différents projets visant à fermer le cycle du marc de café, y compris la production de bioplastiques. Cet engagement en faveur de l'innovation et de la durabilité reflète notre recherche constante d'initiatives de collaboration visant à réduire globalement notre impact sur l'environnement.



## BOLET BEN FET

La ferme Bolet Ben Fet, un centre de travail spécial situé à Sant Antoni de Vilamajor, utilise le marc de café des clients B2B d'Incapto pour produire des champignons biologiques qui sont vendus aux supermarchés et aux restaurants.

## FONDATION ROURE

La Fondation Roure, une organisation à but non lucratif, se concentre sur l'amélioration des droits sociaux des personnes vulnérables. Nous avons collaboré à un projet de réutilisation des sacs de jute de café vert pour créer des totebags et des housses d'ordinateur portable, promouvant ainsi la durabilité et les valeurs sociales.



## BOUGIES PARFUMÉES

Près de nos bureaux, nous fabriquons à la main des bougies parfumées à base de soja et de marc de café. Nous réalisons ainsi une double fonction, en réutilisant les déchets de café et en remplissant les maisons d'un doux et délicat parfum de café.




PROJETS CIRCULAIRES

# Promotion renouveler

En collaboration avec la Fondation Ecolec, Incapto promeut une campagne de recyclage des machines à café à capsules. Grâce à la participation active de notre communauté, nous avons recyclé 125 machines à café, évitant ainsi qu'elles ne connaissent un sort incertain par manque de connaissance du protocole de recyclage des petits appareils électroniques. Cette réalisation souligne notre engagement à réduire les déchets et à promouvoir des pratiques durables, démontrant l'impact positif que nous pouvons avoir lorsque nous travaillons ensemble.

 **BYE CAPSULES!**

 Nous recyclons votre machine à café à capsules et nous vous offrons €40 de réduction

**125**  
CAFETIÈRES  
RECYCLÉES

**ECOLEC**





# Les fermes avec lesquelles nous travaillons

Nous sommes fiers de nous associer à de petites exploitations et à des agriculteurs qui cultivent avec passion le café que vous appréciez dans votre tasse. Une grande partie de notre café provient de ces exploitations, qui représentent la diversité des saveurs, des traditions et des cultures du café dans les différentes régions du monde.

**Chaque ferme possède un microclimat unique qui influence le profil aromatique du café.** En travaillant directement avec les agriculteurs, nous connaissons l'histoire de chaque grain et garantissons la meilleure qualité.

**Les petites exploitations sont vulnérables au changement climatique et aux fluctuations du marché.** C'est pourquoi nous nous engageons à les soutenir par des programmes de développement social et de meilleures pratiques agricoles. En choisissant du café provenant de ces exploitations, nous soutenons les familles de caféiculteurs et contribuons à un avenir durable pour l'industrie du café, en savourant un café au goût de tradition et de passion.

En connaissant l'origine de notre café de notre café, nous pouvons :

Garantir un prix équitable aux producteurs de café

Supprimer les intermédiaires et payer un prix supérieur au du marché.

Promouvoir des pratiques agricoles durables

Travailler main dans la main avec les producteurs de café pour améliorer la qualité du café et protéger l'environnement.

Soutenir le développement des communautés de caféiculteurs

Investir dans des projets sociaux et éducatifs qui améliorent la qualité de vie des personnes.



# Bonnes pratiques de culture du café

Juan Francisco González Menchú, ingénieur agronome et fondateur de la Fédération spéciale de commercialisation du café du Guatemala (FECCEG), partage son fascinant voyage dans le monde du café. Élevé dans une famille de commerçants et d'agriculteurs au Guatemala, son objectif a toujours été de fusionner son amour de la terre avec un métier. Après des années de travail sur les diagnostics de production et de commercialisation, Juan Francisco s'est concentré sur le service aux **petits producteurs et aux coopératives, ce qui l'a amené à fonder la FECCEG.**

L'organisation est née de la **nécessité de fournir des informations de qualité et un soutien aux caféiculteurs guatémaltèques.** Avec le soutien de la Fondation Intermon Oxfam d'Espagne, FECCEG a mis en place le premier moulin à café à sec et a fourni un financement pour des projets connexes.

Pour Juan Francisco, **l'éducation et la formation sont essentielles dans la chaîne de valeur du café.** FECCEG cherche à autonomiser les producteurs, à améliorer leurs conditions de vie et à promouvoir une industrie du café plus équitable et durable. Son approche va au-delà de la production de café ; **il s'agit de changer les mentalités et les pratiques dans toute l'industrie.** Grâce à cette organisation, Juan Francisco (Neri) transforme des communautés et des secteurs entiers au Guatemala. Son histoire démontre comment **la passion et l'engagement peuvent faire la différence, tasse par tasse.**



"Mon but dans la vie a toujours été d'entrer dans le monde agricole, mais avec une profession".

JUAN FRANCISCO GONZÁLEZ MENCHÚ



# L'approche tridimensionnelle de l'agriculture régénératrice

En analysant nos divers cafés dans le cadre de notre cadre de durabilité, nous avons identifié trois paramètres clés qui influencent les impacts environnementaux liés à l'agriculture.

Nous nous engageons à mettre en œuvre des projets d'agriculture régénératrice dans les différentes régions d'origine de notre café, dans le but d'améliorer la qualité des sols, d'augmenter la biodiversité et de renforcer la résilience des cultures face au changement climatique.

Les bonnes pratiques agricoles (BPA) sont des techniques et des stratégies qui améliorent la durabilité de la production agricole, en se concentrant sur la protection de l'environnement, la santé humaine et la sécurité des travailleurs.

## Biodiversité

---

La monoculture de café, avec des plantes exposées au soleil toute la journée, peut être nuisible pour l'environnement. Elle réduit la biodiversité, dégrade le sol et augmente la susceptibilité aux parasites et aux maladies.

**Cultiver le café sous l'ombre des arbres (systèmes agroforestiers) crée un environnement plus sain.** Cela favorise la biodiversité, protège le sol et permet une croissance plus lente mais durable des plants de café. Bien que la croissance du café en monoculture soit plus rapide, les systèmes agroforestiers offrent de nombreux avantages environnementaux et sociaux à long terme.

## Fertilisants

---

Le choix entre les engrais synthétiques et organiques pour le café est crucial, car les premiers, bien qu'ils offrent une libération rapide des nutriments, génèrent des émissions élevées de CO<sub>2</sub> et **peuvent endommager le sol à long terme**, tandis que les seconds, dérivés de sources naturelles telles que les déchets de café ou le fumier animal, **nourrissent le sol progressivement et favorisent sa santé à long terme**. Trouver un équilibre entre l'efficacité des engrais synthétiques et la durabilité des engrais organiques est essentiel pour une production de café responsable.

## Production

---

Sec ou humide. **La production à sec génère des émissions très réduites, contrairement à la production humide**, qui entraîne des émissions plus élevées. Cependant, cela varie considérablement en fonction du traitement de l'eau une fois utilisée pour laver les grains.



# Chaîne de valeur durable

Une chaîne dont nous pouvons être fiers et affirmer que nos fournisseurs, en plus d'être bons, sont les plus ambitieux en matière de durabilité.

Dans un monde de plus en plus conscient de l'impact environnemental et social des entreprises, la durabilité est devenue un facteur crucial de succès. Une chaîne de valeur durable vise à minimiser l'impact négatif sur l'environnement et les communautés tout au long du processus de production, de la production des matières premières à la distribution du produit final.





# Code de conduite



Implémenter un code de conduite pour les fournisseurs est essentiel pour une chaîne de valeur durable. Ce code **établit les principes que nos fournisseurs doivent suivre, y compris le respect** des droits du travail et de l'homme, la protection de l'environnement et l'adhésion à des pratiques commerciales éthiques. En travaillant avec eux pour améliorer leurs performances environnementales et sociales, les entreprises peuvent renforcer leur chaîne de valeur et progresser vers un avenir plus durable.

**Le développement d'une chaîne de valeur durable est un processus continu qui exige l'engagement de toute l'entreprise.** Cependant, les avantages à long terme sont considérables et peuvent contribuer au succès de l'entreprise dans un marché de plus en plus exigeant.

## Avantages d'une chaîne de valeur durable



### Renforcement de la réputation

Les consommateurs apprécient de plus en plus les entreprises qui s'engagent en faveur du développement durable.



### Réduction des coûts

L'efficacité environnementale et sociale peut générer des économies à long terme.



### Une résilience accrue

Une chaîne de valeur durable est plus résistante aux chocs et aux crises.



### Accès à de nouveaux marchés

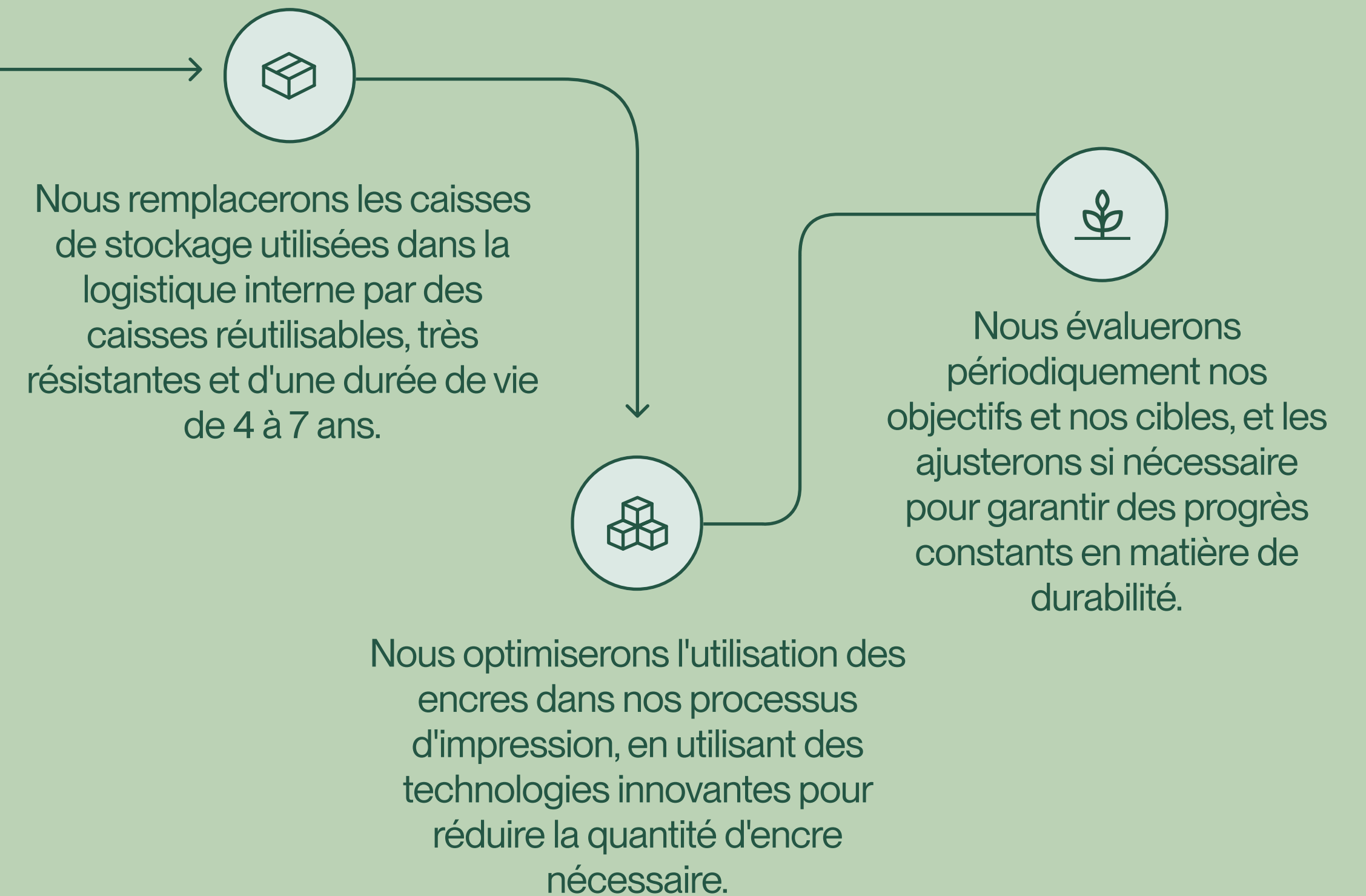
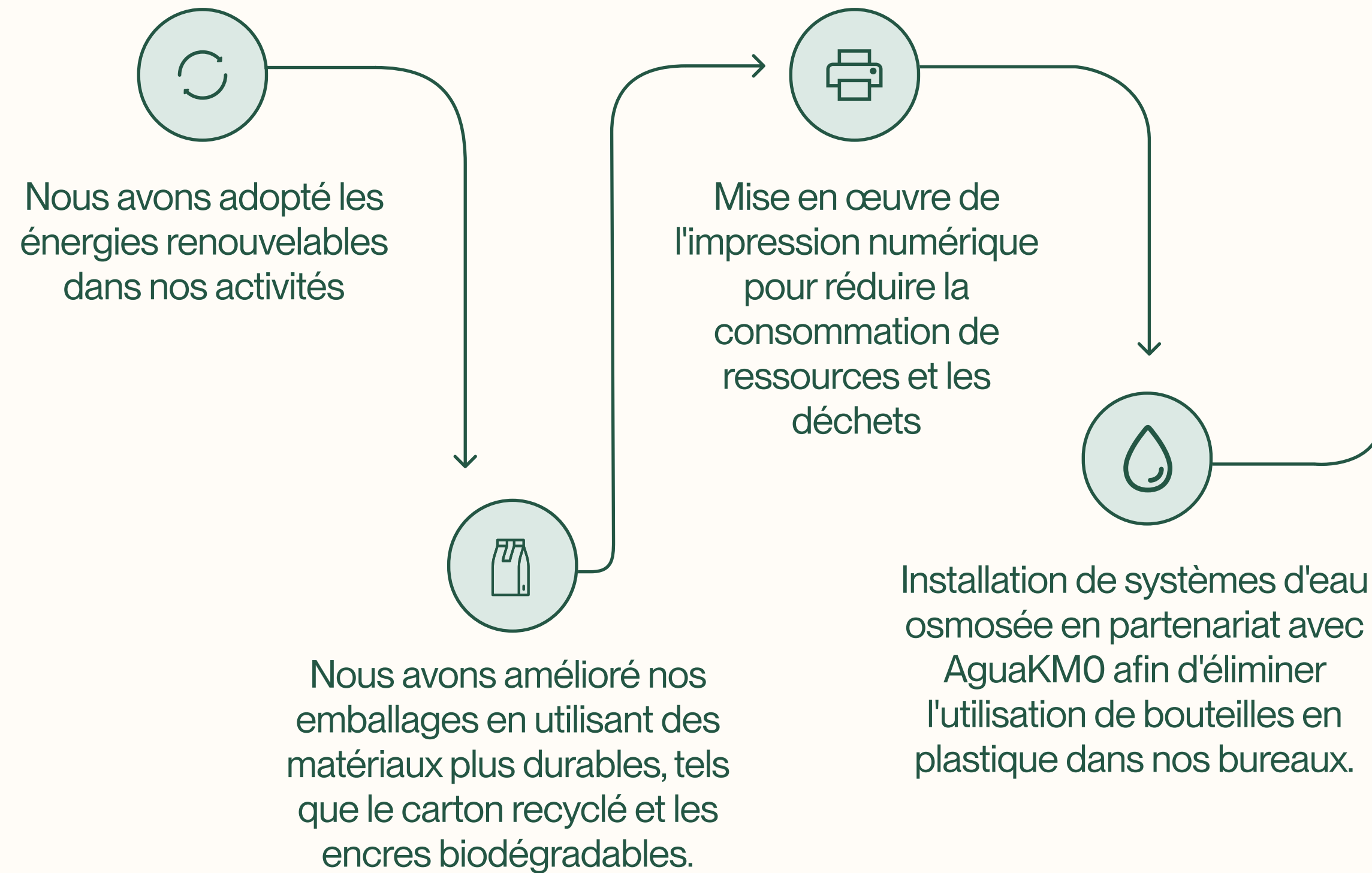
Les consommateurs et les entreprises recherchent des produits issus d'une production durable.



# Construire un avenir durable, tasse par tasse

**PRÉSENTS** Au cours de la dernière année, nous avons pris des mesures importantes pour respecter notre engagement envers la planète.

**L'AVENIR** Outre les améliorations déjà mises en œuvre, INCAPTO se projette dans un avenir encore plus vert grâce à ces mesures :





# Nos colaborateurs

En INCAPTO, nous sommes fiers de collaborer avec un réseau de partenaires engagés envers la durabilité et la responsabilité sociale. Ensemble, nous promovons des pratiques responsables dans toute la chaîne de valeur, générant un impact positif sur l'environnement et les communautés avec lesquelles nous travaillons.

Ces collaborations sont essentielles pour atteindre notre objectif de créer un avenir plus responsable, et nous espérons continuer à renforcer ces relations pour avoir un impact positif sur la planète et les personnes.



Grâce à notre partenariat avec HP et sa technologie d'impression de pointe, nous avons adopté l'impression numérique pour nos emballages. Cette décision réduit significativement l'impact environnemental en minimisant la consommation de ressources et d'énergie par rapport aux méthodes d'impression traditionnelles.



UNIVERSITAT  
ROVIRA I VIRGILI

En plus du développement de projets internes, Incapto entretient une collaboration active avec l'Université Rovira i Virgili dans le développement de différents projets visant à boucler le cycle des marc de café, parmi lesquels la production de bioplastiques se démarque.



# Engagements futurs

Chez Incapto, nous croyons que la transparence est essentielle pour une chaîne d'approvisionnement durable. C'est pourquoi nous mettons en place un système de traçabilité complet pour suivre l'origine et la production de nos produits, de la matière première au consommateur final.

D'ici 2024, nous évaluerons nos fournisseurs selon des normes environnementales et sociales, en collaborant étroitement pour atténuer tout impact négatif. Cela nous aidera à cultiver des relations solides et à améliorer continuellement notre performance environnementale et sociale dans un marché de plus en plus exigeant.



Réduire notre impact environnemental en identifiant et en éliminant les pratiques inefficaces et polluantes, ainsi qu'en réduisant la consommation de ressources et les émissions de carbone.



Améliorer les conditions sociales en assurant le respect de tous les droits humains et du travail dans toute la chaîne d'approvisionnement, promouvoir le bien-être des travailleurs et des communautés locales.



Accroître la confiance des consommateurs : offrir à nos clients des produits avec une origine et une production responsables, qui correspondent à leurs valeurs et à leurs attentes.



# Notre équipe





# Équipe diversifiée, équitable et consciente

Chez Incapto, nous reconnaissons que **la diversité, l'équité et la conscience de l'équipe sont fondamentales pour stimuler l'innovation et la créativité**. Nous valorisons la variété des perspectives et des expériences, en nous engageant à créer un environnement inclusif où chaque individu se sent valorisé et respecté. Nous croyons qu'en célébrant nos différences et en promouvant l'égalité des chances, nous atteignons notre plein potentiel et contribuons au bien-être de notre entreprise ainsi qu'à un impact positif sur la société.

## Objectifs et buts

Nous nous engageons à une série d'objectifs pour renforcer notre culture organisationnelle et notre équipe. Cela inclut **un programme d'ambassadeurs axé sur les actions environnementales, sociales et de gouvernance**, où les employés proposent des activités pour promouvoir la durabilité. Nous favorisons la rotation périodique des ambassadeurs pour garantir une participation diversifiée. De plus, nous offrirons une formation interne sur la durabilité et établirons des objectifs concrets d'égalité et d'inclusion. Notre objectif est de créer un environnement de travail équitable et diversifié qui reflète notre engagement envers l'amélioration continue et l'impact positif sur la société.

93

PERSONNES FAISANT PARTIE DE L'ÉQUIPE INCAPTO

25,8%

MOINS DE 25 ANS ET PLUS DE 50 ANS

20

PERSONNES EN POSTE SANS RESPONSABILITÉ MANAGÉRIALE ACCÈDENT À UNE PRIME

85%

DE L'ÉQUIPE BÉNÉFICIE DE SALAIRES DÉPASSANT LE MINIMUM VITAL POUR UN INDIVIDU, SELON LES ÉTUDES DE LA RÉGION MÉTROPOLITAINE DE BARCELONE, DÉPASSANT DE 26,7 % LE SALAIRE MINIMUM INTERPROFESSIONNEL (SMI)

36,6%

FEMMES

38%

EN POSTES DE DIRECTION





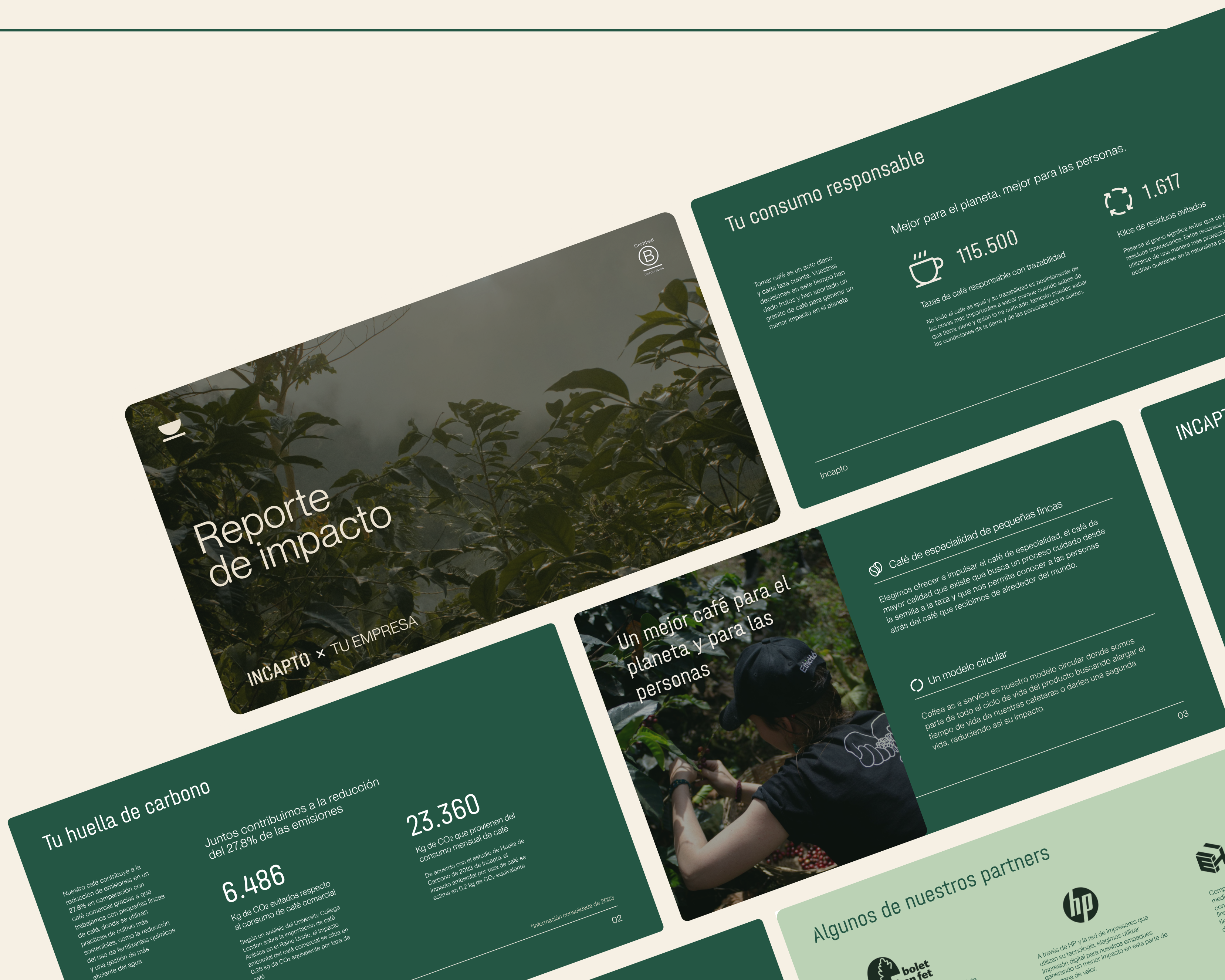


# Éducation et transparence

## Mémoire et rapports pour nos clients

En Incapto, nous valorisons la transparence et la formation de nos employés, **et nous souhaitons également sensibiliser nos clients à l'importance de la durabilité.** C'est pourquoi nous proposons des mémoires de transparence et des rapports détaillés qui montrent clairement nos pratiques et engagements environnementaux et sociaux, ainsi que notre progression en matière ESG.

Nous voulons habiliter nos clients à prendre des décisions éclairées et durables, renforçant ainsi nos relations. Actuellement, **nous élaborons des rapports mensuels pour nos clients B2B**, qui comprennent des détails sur les consommations, les déchets évités et les contributions au programme de collecte des marc de café à Barcelone. Avec le lancement de notre rapport de durabilité, nous nous engageons à effectuer un exercice annuel de transparence pour refléter nos progrès futurs.



**Reporte de impacto**  
 INCAPTO x TU EMPRESA

**Tu consumo responsable**  
 Mejor para el planeta, mejor para las personas.

Tomar café es un acto diario y cada taza cuenta. Vuestras decisiones en este tiempo han dado frutos y han aportado un granito de café para generar un menor impacto en el planeta.

Tazas de café responsable con trazabilidad: 115.500

No todo el café es igual y su trazabilidad es posiblemente de las cosas más importantes a saber porque cuando puedes saber que tierra viene y quien lo ha cultivado, también puedes saber las condiciones de la tierra y de las personas que la cuidan.

Kilos de residuos evitados: 1.617

Pisarse el grano significa evitar que se conviertan en residuos innecesarios. Estos recursos pueden utilizarse de una manera más provechosa y podían quedarse en la naturaleza por siempre.

**Tu huella de carbono**

Juntos contribuimos a la reducción del 27,8% de las emisiones

6.486 Kg de CO<sub>2</sub> evitados respecto al consumo de café comercial

23.360 Kg de CO<sub>2</sub> que provienen del consumo mensual de café

Nuestro café contribuye a la reducción de emisiones en un 27,8% en comparación con el café comercial gracias a que trabajamos con pequeñas fincas de café, donde se utilizan prácticas de cultivo más sostenibles, como la reducción del uso de fertilizantes químicos y una gestión de más eficiente del agua.

Según un análisis del University College London sobre la importación de café Arábica en el Reino Unido, el impacto ambiental del café comercial se sitúa en 0,29 kg de CO<sub>2</sub> equivalente por taza de café.

De acuerdo con el estudio de Huella de Carbono de 2023 de Incapto, el impacto ambiental por taza de café se estima en 0,2 kg de CO<sub>2</sub> equivalente.

\*Información consolidada de 2023

**Un mejor café para el planeta y para las personas**

Café de especialidad de pequeñas fincas

Elegimos ofrecer e impulsar el café de especialidad, el café de mayor calidad que existe que busca un proceso cuidado desde la semilla a la taza y que nos permite conocer a las personas atrás del café que recibimos de alrededor del mundo.

Un modelo circular

Coffee as a service es nuestro modelo circular donde somos parte de todo el ciclo de vida del producto buscando alargar el tiempo de vida de nuestras cafeteras o darles una segunda vida, reduciendo así su impacto.

**Algunos de nuestros partners**

bolet y fet

hp

A través de HP y la red de impresoras que utilizan su tecnología, elegimos utilizar impresión digital para nuestros empaques generando un menor impacto en esta parte de nuestra cadena de valor.



# Éducation et transparence

## Dégustations des différentes origines

Le café est une expérience qui va au-delà du simple goût. C'est un voyage sensoriel qui nous permet de découvrir différentes cultures, traditions et paysages à travers une tasse.

Dans cet objectif, **nous organisons des dégustations de café dirigées par notre experte Q Grader**, qui possède non seulement une connaissance approfondie du café, mais également une passion incontestable pour le partager avec les autres.

Lors des dégustations, nous guidons les participants dans un voyage sensoriel à travers les différentes origines du café, des montagnes d'Éthiopie aux forêts du Brésil. C'est **une occasion unique de se connecter au monde** du café de manière profonde et significative.

Grâce à la dégustation de cafés soigneusement sélectionnés, les clients pourront :

- Identifier les différents profils de saveurs qui caractérisent chaque origine.
- Apprécier les notes aromatiques uniques de chaque variété de café
- Comprendre l'influence du climat, du sol et de l'altitude dans lesquels le café est cultivé sur la saveur du café
- Découvrir les différentes techniques de traitement qui ont un impact sur la saveur finale du café





L'industrie du café est à un moment crucial. Nous sommes confrontés à des défis tels que le changement climatique, la rareté de l'eau et la pauvreté des caféiculteurs. Pour garantir un avenir durable au café, nous devons unir nos forces et modifier les comportements.

C'est la responsabilité de chacun. Chaque tasse de café que nous consommons représente une opportunité de soutenir un avenir durable.

Notre objectif est de promouvoir la compréhension de l'impact individuel dans le monde du café et de devenir une source fiable d'information et de connaissance. Nous voulons habiliter les gens à prendre des décisions responsables et à contribuer à un avenir plus durable.

À l'avenir, nous proposerons des webinaires gratuits sur le café et la durabilité, fournissant à nos clients les outils et les connaissances nécessaires pour prendre des décisions éclairées. De plus, nous organiserons des ateliers pour sensibiliser notre communauté et utiliserons nos réseaux sociaux pour diffuser du contenu éducatif et attrayant sous divers formats, tels que des publications, des vidéos et des infographies.



---

#### LIENS DE CONSULTATION

Lerner, D.G.; Pereira, H.M.F.; Saes, M.S.M.; Oliveira, G.M.d. When Unfair Trade Is Also at Home: The Economic Sustainability of Coffee Farms. *Sustainability* 2021, 13, 1072. <https://doi.org/10.3390/su13031072>

Negre, L. (2023). The World of Coffee: 21st Century Solutions for A Commodity Facing Climate Change Risks. *Consilience*, (26). <https://doi.org/10.52214/consilience.vi26.10936>

[https://www.ncei.noaa.gov/access/monitoring/climate-at-a-glance/global/time-series/globe/land\\_ocean/12/12/1880-2023](https://www.ncei.noaa.gov/access/monitoring/climate-at-a-glance/global/time-series/globe/land_ocean/12/12/1880-2023)